

Двигатель	Yuchai YC4A105Z-T20
Полная мощность	75 кВт (102 л.с.) @ 2 200 об/мин
Полезная мощность	72 кВт (98 л.с.) @ 2 200 об/мин
Максимальная скорость	44 км/ч
Стандартный объем погрузочного ковша	1 м <sup>3</sup>
Стандартный объем экскаваторного ковша	0.2 м <sup>3</sup>
Эксплуатационная масса	8 600 кг

# 775A

ЭКСКАВАТОР-ПОГРУЗЧИК

**LIUGONG**



СУРОВЫЙ МИР, НАДЕЖНАЯ ТЕХНИКА.

# 775A СПЕЦИФИКАЦИЯ >>>

## ДВИГАТЕЛЬ

Экологический стандарт	Tier 2 / Stage II
Производитель	Yuchai
Модель	YC4A105Z-T20
Полная мощность	75 кВт (102 л.с.) @ 2 200 об/мин
Полезная мощность	72 кВт (98 л.с.) @ 2 200 об/мин
Максимальный крутящий момент	400 Н · м @ 1 500 об/мин
Объем двигателя	4.8 л

## ЭЛЕКТРИЧЕСКАЯ СИСТЕМА

Напряжение бортовой сети	12 В
Емкость аккумулятора	95 А · ч

## ТРАНСМИССИЯ

Количество ведущих колес	Привод на 4 колеса
Максимальная скорость на 1 передаче, передний / задний ход	9.8 / 12.7 км/ч
Максимальная скорость на 2 передаче, передний / задний ход	17.5 / 36 км/ч
Максимальная скорость на 3 передаче, передний ход	28 км/ч
Максимальная скорость на 4 передаче, передний ход	44 км/ч
Радиус поворота по забегавшему колесу	4 800 мм

## ТОРМОЗНАЯ СИСТЕМА

Тип рабочего тормоза	Сухой
Тип привода рабочего тормоза	Пневмогидравлический тормоз

## ШИНЫ

Размер передних шин	14-17.5NHS-14PR T
Размер задних шин	16/70-24

## ГИДРАВЛИЧЕСКАЯ СИСТЕМА

Тип системы	С открытым центром
Поток насоса	122 л/мин
Давление срабатывания предохранительного клапана	21.5 Мпа
Тип насоса	Шестеренный насос
Тип рулевого управления	С приоритетным клапаном

## ЭКСПЛУАТАЦИОННАЯ МАССА

Эксплуатационная масса	8 600 кг
------------------------	----------

## ХАРАКТЕРИСТИКИ ПОГРУЗОЧНОГО КОВША

Тип стандартного ковша (справочно)	Общее назначение
Максимальная вместимость стандартного ковша по ISO (справочно)	1 м <sup>3</sup>
Ширина стандартного ковша (справочно)	2 260 мм
Усилие при подъеме на макс. высоту	27.1 кН
Вырывное усилие ковша	52.1 кН
Угол разгрузки при полной высоте подъема	45°
Высота разгрузки под максимальным углом	2 691 мм
Вылет кромки ковша при максимальном угле	713 мм
Грузоподъемность стрелы с уровня земли	42.4 кН
Макс. глубина копания	59 мм

## ХАРАКТЕРИСТИКИ КОВША ОБРАТНОЙ ЛОПАТЫ

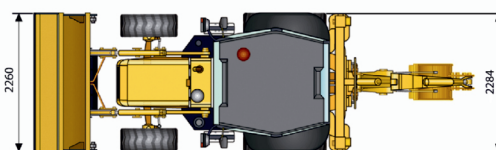
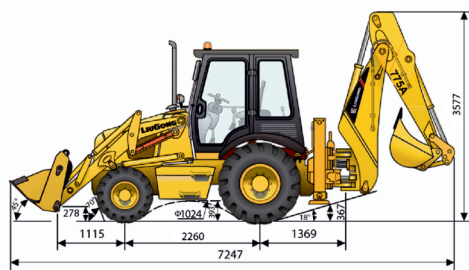
Тип стандартного ковша (справочно)	Ковш общего назначения
Максимальная вместимость стандартного ковша по ISO (справочно)	0.2 м <sup>3</sup>
Ширина стандартного ковша (справочно)	610 мм
Макс. глубина копания	4 440 мм
Вылет рабочего оборудования от нижнего пальца стрелы на уровне земли	5 443 мм
Угол хода ковша	186°
Усилие копания ковша	52.1 кН
Усилие копания рукояти (стандартная рукоять)	33.6 кН
Высота погрузки	3 586 мм
Высота погрузки от нижнего пальца стрелы	3 007 мм

## ЗАПРОВОЧНЫЕ ЕМКОСТИ

Топливный бак	142 л
Моторное масло	12 л
Система охлаждения	23 л
Гидравлический бак	130 л
Гидравлическая система	170 л
Трансмиссия и гидротрансформатор	38 л
Мост передний	6.9 л
Мост задний	15 л

## СТАНДАРТНАЯ КОМПЛЕКТАЦИЯ ОПЦИИ

Yuchai двигатель	Проблесковый маячок
Shantui Трансмиссия	Гидроножницы
Закрытая кабина, с кондиционером	Вибрационный уплотнитель
Дополнительное гидравлическое оборудование	Гидромолот
Feicheng задний ведущий мост	4 в 1 Ковш 1.0 м <sup>3</sup>
Chuangjie передний ведущий мост	
Блокировка стрелы	
Ковш общего назначения, 1 м <sup>3</sup>	
Зкскаваторный ковш 0.2 м <sup>3</sup>	



Unit: mm

Холдинговая компания ООО «Долина»

Адрес: Россия, Ярославская обл., г. Ярославль, ул. Павлика Морозова, д.14А

Телефон: 8 800 775-51-33

E-mail: info@dolina-sdm.ru

Официальный сайт компании-дистрибьютора: www.dolina-sdm.ru

Технические характеристики и конструкция могут быть изменены без предварительного уведомления. На представленные машины может быть установлено дополнительное оборудование.

05/2018 Дизайн от LuiGong

